

## 入稿データ作成の注意事項

### 必ず完全データ※<sub>1</sub>でご入稿ください。

弊社データチェック項目※<sub>2</sub>でデータの不備が発見された場合はお客様による修正後の再入稿となり、納期・スケジュールに遅れが生じます。お客様にご満足していただける商品に仕上げるためにもデータは十分に確認してからご入稿下さい。

ご入稿の際は、必ず出力カンパ画像(最終データのスクリーンショット)を完全データと併せてご用意下さい。

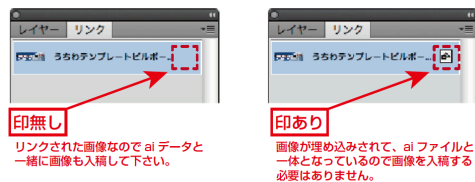
## Adobe Illustrator 注意点

### ・文字をアウトライン化する

同じフォントがインストールされている環境であっても、文字の詰め情報が反映されないこともありますので Windows・Macintosh 問わず全ての文字は**フォントのアウトラインを作成してから入稿してください。**

※フォントのアウトラインについて  
[https://www.presstalk-direct.jp/sozai\\_site/word/a.html#outline](https://www.presstalk-direct.jp/sozai_site/word/a.html#outline)

### ・画像のリンク切れに注意!!



画像左：画像がリンクで配置されている

リンク画像は、印刷用aiデータと同じフォルダに入れてください。

※リンク画像だけを別の階層に保存しないで下さい。

画像右：画像が埋め込みで配置されている

画像を埋め込むと Illustrator ファイルの容量が増えますが、Illustrator ファイルと一体化するのでリンク切れなどのトラブルを防ぐことができます。

### ・リッチブラック/4色ベタについて

当社印刷環境での推奨設定は C30%、M30%、Y30%、K100% です。濃度が高くなると細かい文字や細い線などがつぶれてしまう可能性がありますのでご注意ください。

※リッチブラックについて  
[https://www.presstalk-direct.jp/sozai\\_site/word/ra.html#rich\\_Black](https://www.presstalk-direct.jp/sozai_site/word/ra.html#rich_Black)

※1：完全データとは当店にてデータに手を加える必要がない、そのまま印刷可能なデータです。

※2：データチェックの基準は弊社の必須チェック項目の規程に従います。その際、デザイン・画像の内容や、文章の内容などの問題はチェック対象になりません。

### ・断裁ライン近くに文字等を配置しないでください。(テンプレート参照)

### ・塗り足しの作成をお願いします。

フチ無し印刷をご希望の場合は、必ず仕上がリサイズよりも 3mm 程度はみ出すようにデータを作成してください。(テンプレート参照)

### ・カラーモードはCMYK モードで作成してください。(下図参照)



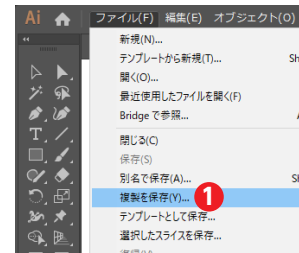
### ・特色はCMYK(プロセス)変換してください。

※特色の説明  
[https://www.presstalk-direct.jp/sozai\\_site/word/ta.html#tokusyoku](https://www.presstalk-direct.jp/sozai_site/word/ta.html#tokusyoku)

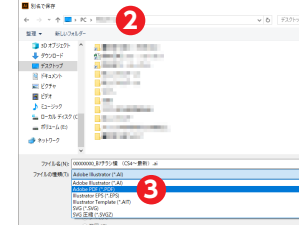
## PDF への変換方法 (Windows 版 Adobe Illustrator CC2019 の場合)

- ・Adobe Illustrator 8 ～ CS3 は PDF 保存を行わず、Illustrator (.ai) データをご入稿ください。
- ・「データ修正サービス」をご希望の場合は、Illustrator 形式のデータも一緒にご入稿ください。
- ※**文章や画像などの不具合は弊社では修正を行いませんので、校正は十分に行ってください。**

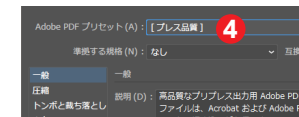
### 1. 印刷用データが完成したら【複製を保存】①を選択



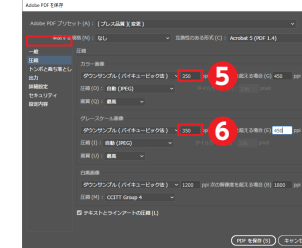
### 3. 保存先フォルダを指定②して、【AdobePDF】を選択③します。



### 4. [一般]：AdobePDF プリセットに「プレス品質」④を選択します。

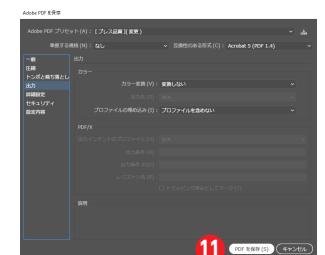
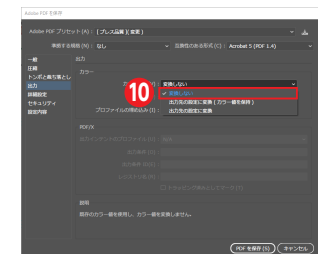


### 5. [圧縮]：カラーとグレースケール画像の圧縮を「350ppi」⑤⑥に変更します。



### 6. [トンボ裁ち落とし]：トンボ⑦、レジストレーションマーク⑧、ドキュメントの裁ち落とし設定⑨※にチェックを追加します。

※ドキュメント設定で裁ち落とし3ミリに設定した場合です。裁ち落としは必ず3ミリに設定してください。



### 7. [出力]：出力メニューのカラー変換を「変換しない」⑩に変更します。

### 8. PDF を保存⑪します。

## 重 要

下記項目はデータチェック対象外とさせていただきます。作業の際には十分ご注意ください。

※下記のデータ不備につきましては、弊社は一切責任を負いません。あらかじめご了承ください。

### ・印刷されない線(ヘアライン)について

線幅の指定が無いためオフセット印刷では、かすれたように印刷されるのが消えてしまう場合もありますのでご注意ください。

※ヘアラインの説明  
[https://www.presstalk-direct.jp/sozai\\_site/word/ha.html#hairline](https://www.presstalk-direct.jp/sozai_site/word/ha.html#hairline)

### ・白のオーバープリントについて

弊社では白のインクが無いため、白はそのまま「紙の色」になります。オブジェクトに対して白のオーバープリントは印刷されません。ご注意ください。

※オーバープリントの説明  
[https://www.presstalk-direct.jp/sozai\\_site/word/a.html#overprint](https://www.presstalk-direct.jp/sozai_site/word/a.html#overprint)